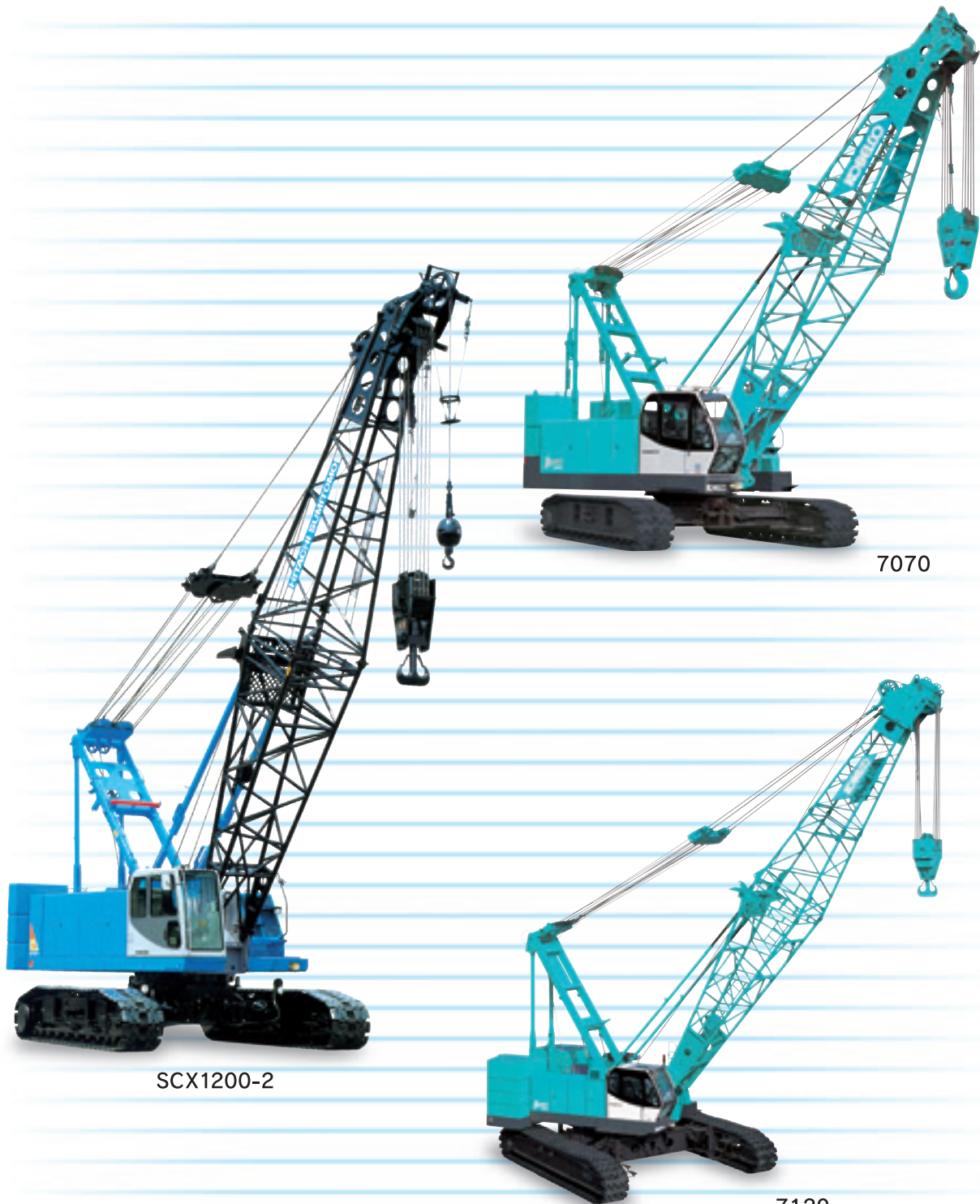


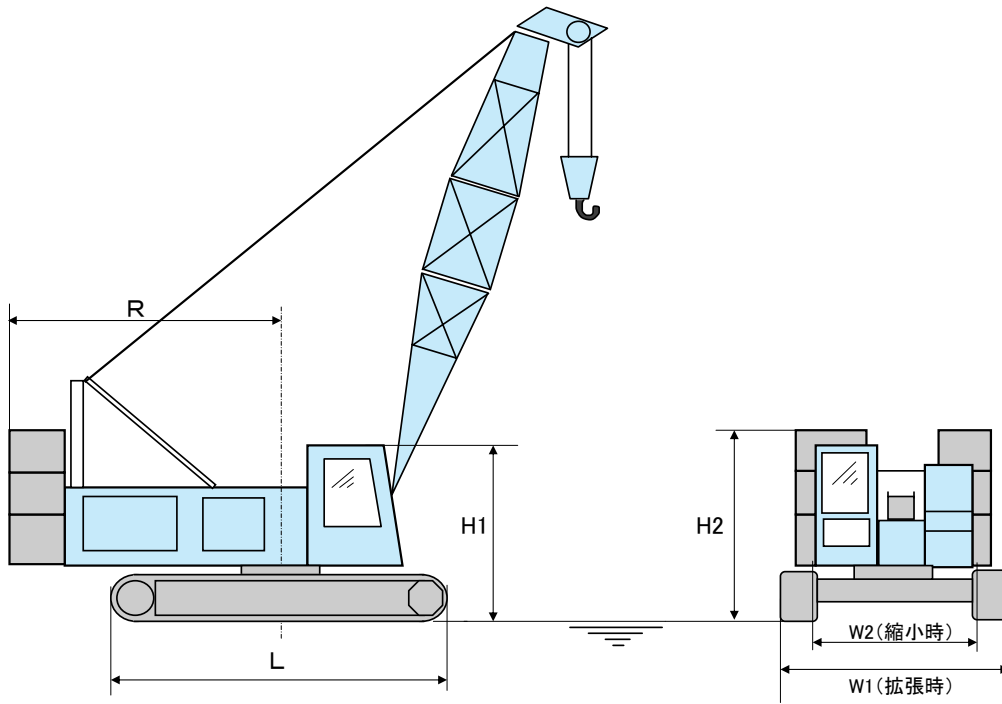


クローラクレーン



クローラクレーン

◆クローラークレーン主要仕様



【KOBELCO主要仕様】

項目/型式		7055-3	7070-1F	7090-1F	7120-1F
メーカー		コベルコクレーン	コベルコクレーン	コベルコクレーン	コベルコクレーン
最大吊り上げ能力	t×m	55t×3.7	70t×4.0	90t×4.3	120t×5.0
ブーム長さ	m	9.1~51.8	9.1~54.9	13.8~62.6	15.2~61.0
旋回速度	rpm	4.0	4.0	3.1	2.1
走行速度	km/min	2.4/1.5	1.9/1.2	1.4/1.0	1.3/0.9
作業質量(基本姿勢)	t	56.7	72.3	91.0	120.0
接地圧(基本姿勢)	KPa	72.3	81	93	94
登板能力	%(度)	40(21.8)	40(21.8)	30(16.7)	30(16.7)
定格ラインプル	KN(tf)	68.6(7.0)	68.6(7.0)	108(11)	118(12)
エンジン型式		日野JO8E	日野JO8E	日野P11C	日野P11C
エンジン定格出力	KW/min-1	159/2000	159/2000	247/2000	247/2000
寸法1 (L×R×H1)	mm	5570×3800×3180	5900×3980×3180	6315×4270×3450	7895×4950×3580
寸法2 (W1×W2×H2)	mm	4530×3200×2875	4830×3200×3215	4850×3500×3365	6310×—×3540
低騒音指定		低騒音型	低騒音型	低騒音型	低騒音型
排ガス対策指定		3次排ガス適合	3次排ガス適合	3次排ガス適合	3次排ガス適合

【HITACHI SUMITOMO主要仕様】

項目/型式		SCX550	SCX700-2	SCX900-2	SCX1200-2
メーカー		日立住友	日立住友	日立住友	日立住友
最大吊り上げ能力	t×m	55t×3.7	70t×4.0	90t×4.0	120t×4.5
ブーム長さ	m	10~52	9.5~54.5	12.0~60.0	15.2~61.0
旋回速度	rpm	3.7	4.0	2.5	1.9
走行速度	km/min	2.0/1.5	1.8/1.3	2.1/1.2	1.7/1.0
作業質量(基本姿勢)	t	52.5	75.0	85.0	117.0
接地圧(基本姿勢)	KPa	67.0	93	96	85
登板能力	%(度)	40(21.8)	30(17)	30(16.7)	30(16.7)
エンジン型式		いすゞ4HK1X	いすゞ6HK1X	いすゞ6HK1X	いすゞ6HK1X
エンジン定格出力	PS/rpm	147/2,100	212/2,100	212/2,100	212/2,100
寸法1 (L×R×H1)	mm	5570×3800×3180	6060×3980×3140	6270×4270×3365	7905×4900×3585
寸法2 (W1×W2)	mm	4530×3200	4790×3270	4990×3270	6365×—
低騒音指定		低騒音型	低騒音型	低騒音型	低騒音型
排ガス対策指定		3次排ガス適合	3次排ガス適合	3次排ガス適合	3次排ガス適合