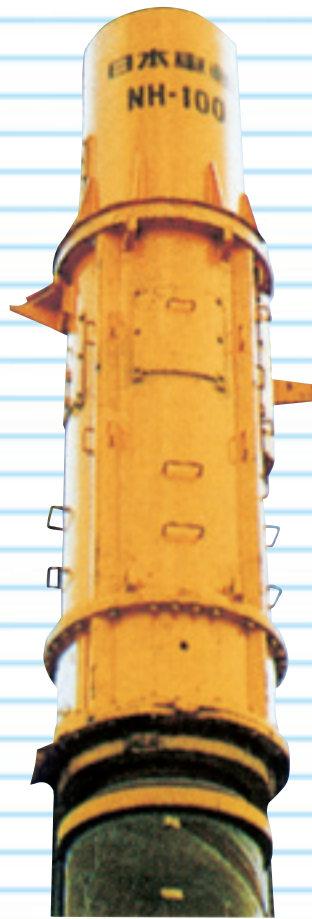




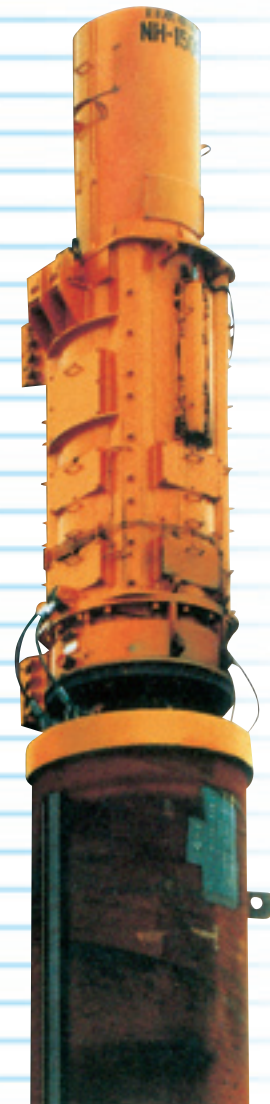
油圧ハンマー



NH-70



NH-100



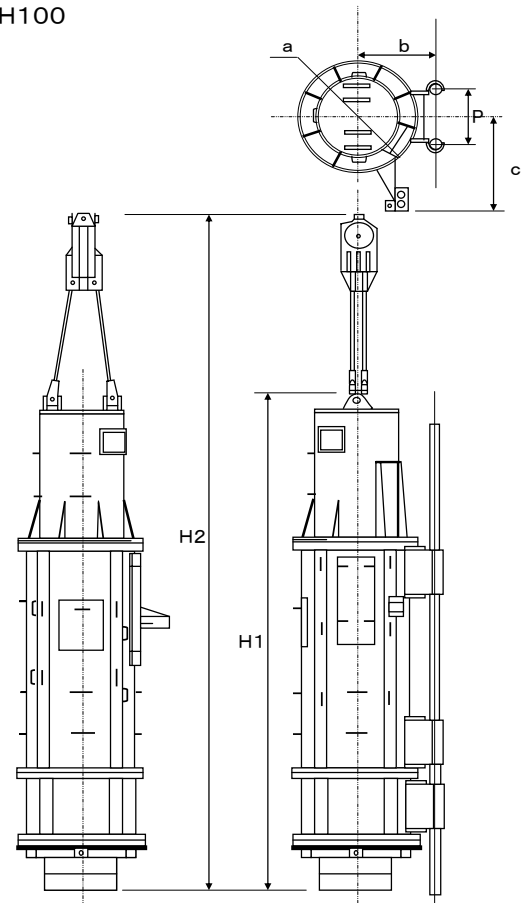
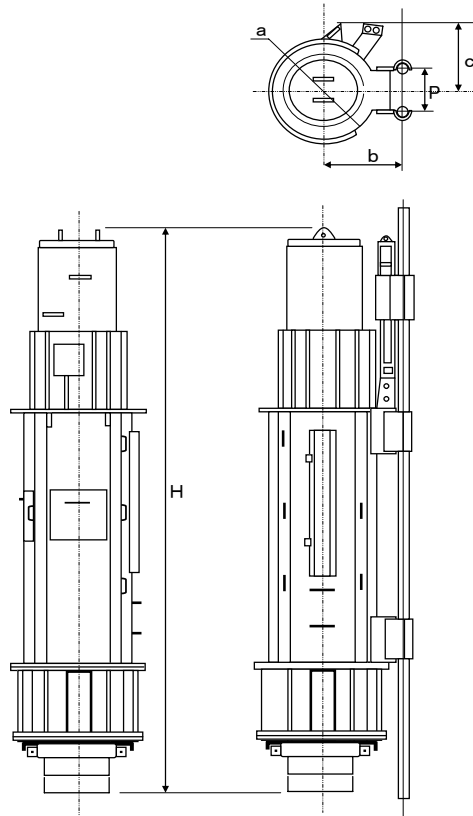
NH-150B

油圧ハンマー

◆油圧ハンマー主要仕様

●NH20～NH70

●NH100

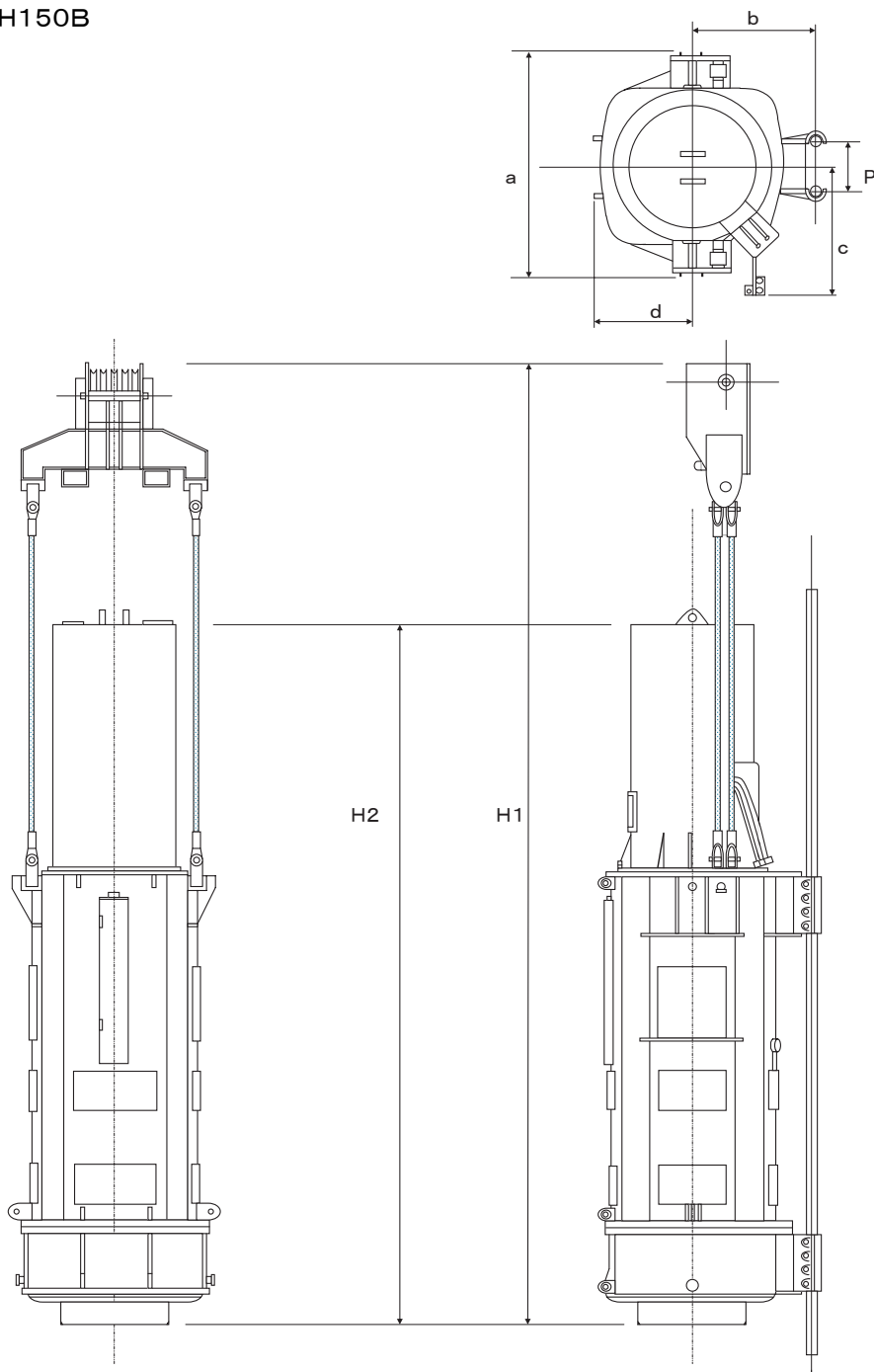


【油圧ハンマー仕様】

型 式	NH20	NH40	NH70	NH100	
メーカー	日本車輛製造	日本車輛製造	日本車輛製造	日本車輛製造	
駆動方式	油圧シリンダー、ダブルアクション				
ラム重量(t)	2.0	4.0	7.0	10.0	
最大ラムストローク(自由落下相当)(m)	1.6	1.52	1.28	1.44	
最大エネルギーKN・m(t・m)	31.4 (3.20)	59.6 (6.08)	87.9 (8.96)	141 (14.4)	
打撃回数(回/min)	30~90	33~80	30~72	27~62	
適用パイプ径(mm)	コンクリート	φ200~350	φ300~450	φ300~600	φ400~700
	鋼管	φ300~400	φ300~600	φ300~800	φ400~1500
打撃方向	鉛 直				
定格圧力MPa(kgf/cm ²)	15.7 (160)	17.2 (175)	17.2 (175)	17.2 (175)	
主要寸法 (mm)	a(ハンマー胴径)	830	1050	1250	1350
	b(打撃芯)	570	655	750	800
	c(最大横幅)	685	755	791	1036
	P(ガイドピッチ)	330	330	330	600
	H(NH20~NH70)	4470	5620	5730	—
H1/H2 (NH100)	—	—	—	5885/7960	
総重量(キャップ除く)	5.4	9.8	14.3	22.5	

◆油圧ハンマー(斜杭)主要仕様

●NH115B・NH150B



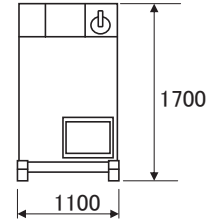
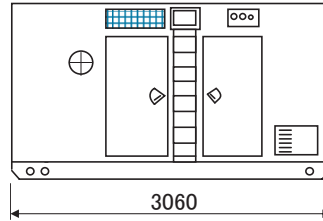
【油圧ハンマー仕様】

型 式		NH115B	NH150B	型 式		NH115B	NH150B
メーカー		日本車輛製造	日本車輛製造	主要寸法 (mm)	a(ハンマー全幅)	1680	1900
駆動方式		油圧シリンダー、ダブルアクション			b(打撃芯)	950	1050
ラム重量(t)		11.5	15.0		c(最大横幅)	1113	1186
最大ラムストローク(自由落下相当)(m)		1.8	1.6		d(前方しろ)	735	845
最大エネルギーKN・m(t・m)		20.7	24.0		P(ガイドピッチ)	600	600
打撃回数(回/min)		23~62	20~52		H1(作業時全高)	8508	8420
適用パイル径(mm)	海上用	最大φ1800鋼管杭	最大φ2000鋼管杭		H2(輸送時全高)	6478	6420
	陸上用	最大φ1600鋼管杭	最大φ1800鋼管杭		総重量(キャップ除く)	27.5	33.5
打撃方向		鉛直および斜杭打ち		最大斜杭角度	前後20°(陸上用は後方20°のみ)		

◆油圧ハンマーユニット主要仕様

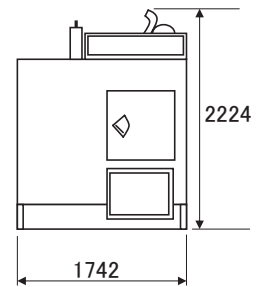
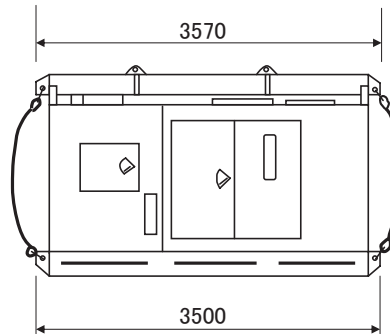
●NH20用油圧ユニット仕様・外観寸法

型 式		NHP-110
機関	型式	日野EH700ディーゼル
	出力	110PS/2000rpm
油圧	圧力	185Kgf/cm ²
	流量	130L/min
寸法 (mm)	L	3060
	W	1100
	H	1700
運転重量(kgf)		2400



●NH40・NH70・NH100(NHP160)用油圧ユニット仕様・外観寸法

型 式		NHP-150	NHP-160
機関	型式	日野EM100ディーゼル	日野EM100ディーゼル
	出力	144PS/1800rpm	155PS/2000rpm
油圧	圧力	210Kgf/cm ²	210Kgf/cm ²
	流量	218L/min	242L/min
寸法 (mm)	L	3570	
	W	1742	
	H	2224	
運転重量(kgf)		4300	



●NH115B・NH150B用油圧ユニット仕様・外観寸法

型 式		NHP-320
機関	型式	日野K13C-Tディーゼル
	出力	320PS/2000rpm
油圧	圧力	300Kgf/cm ²
	流量	413L/min
寸法 (mm)	L	4200
	W	2100
	H	2303
運転重量(kgf)		6400

